

BEGROTING 2019

IN ÉÉN OOGOPSLAG

In deze begroting in één oogopslag ziet u op een overzichtelijke manier wat we in 2019 van plan zijn en hoe wij het geld in zetten. De begroting is onderverdeeld in drie duidelijke programma's.

Het college van burgemeester en wethouders



INKOMSTEN



WAAR KOMT HET VANDAAN?

Het grootste deel ontvangen we van het Rijk.

De rest krijgen we uit lokale heffingen en andere inkomstenbronnen.

De totale inkomsten voor 2019 zijn begroot op 67.823.549,-.

14,5 MILJOEN

LOKALE HEFFINGEN

Onroerende zaakbelasting	€ 7.262.941
Rioolheffing	€ 1.606.066
Afvalstoffenheffing	€ 3.699.484
Precariorechten	€ 592.797
Begraafplaatsrechten	€ 413.141
Overige heffingen en leges	€ 920.550

14,4 MILJOEN

ANDERE INKOMSTENBRONNEN

Grondopbrengst	€ 1.556.656
Huren	€ 1.731.215
Dividenden	€ 530.000
Overige inkomsten	€ 665.123
Bijdragen uit reserves	€ 2.197.685
Grondexploitatie	€ 7.726.547

Komt u ook naar de bespreking van de begroting?

De begroting is nu nog een voorstel van het college van burgemeester en wethouders aan de gemeenteraad. De gemeenteraad bespreekt de begroting op **vrijdag 9 november a.s.** vanaf 14.00 uur in de raadzaal van het gemeentehuis.

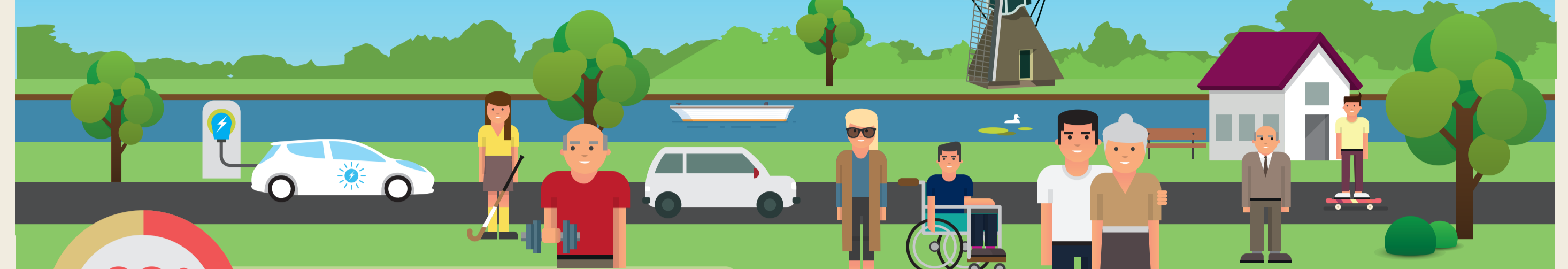
U bent van harte welkom!

HOEVEEL BETAAL IK IN 2019 AAN:

Afvalstoffenheffing	
Eénpersoonshuishouden	€ 256,38
Tweepersonshuishouden	€ 336,53
Meer dan 2 personen	€ 359,19
Rioolheffing	
Voor twee personen 80 m3	€ 93,60
Onroerende zaakbelasting	
Gemiddeld per huishouden/woning	€ 441,46

UITGAVEN

WAAR GAAT HET NAAR TOE?



28,9 MILJOEN

MEEDOEN IN LEIDERDORP

Actieve en gezonde inwoners	€ 6.982.509
Zelfredzame inwoners	€ 4.337.903
Ondersteunde inwoners	€ 17.640.174

In het programma 'Meedoen in Leiderdorp' leest u hoe wij u stimuleren om mee te doen en actief en gezond te blijven. En hoe we u ondersteunen als de gewone dingen – wonen, werken, zelfstandig in uw levensonderhoud voorzien – (even) niet lukken.

In 2019 start de nieuwe welzijnsorganisatie Inclusio Leiderdorp. Zij bieden een aanbod dat passend is bij de huidige wensen en behoeften van onze inwoners. Voor een samenleving waarin iedereen meetelt en meedoet. Veel activiteiten binnen zorg en welzijn worden gecombineerd in één integrale aanpak. Inclusio Leiderdorp is vanaf 2019 verantwoordelijk voor het bieden van passende hulp en ondersteuning aan alle inwoners.

17,5 MILJOEN

AANTREKKELIJK LEIDERDORP

Werken en ondernemen in het dorp	€ 161.006
Wonen en recreëren in het dorp	€ 314.398
Ruimte in het dorp	€ 8.321.282
Dienstverlening in het dorp	€ 286.258
Grondexploitatie	€ 8.417.401

In programma 'Aantrekkelijk Leiderdorp' vindt u wat wij doen om ons dorp aantrekkelijk te houden. Hoe we zorgen voor een goed ondernemersklimaat, genoeg passende woningen in een prettige woonomgeving, een schone en gezonde leefomgeving en voor een goede dienstverlening.

Duurzaamheid

In 2050 zijn wij een klimaatneutrale gemeente. Samen met inwoners werken we aan de uitdagingen om dit te bereiken! Enthousiaste Leiderdorpers zijn actief als Energie Ambassadeur om dorpsgenoten op weg te helpen. De gesprekken om samen te werken aan een aardgasvrije wijk zijn gestart. Wij zien steeds meer duurzame initiatieven in onze omgeving. Van het plaatsen van zonnepanelen op daken tot het initiëren van buurttuinen. Wij kijken uit naar de verdere samenwerking en benutten alle kennis en ondernemerschap die in onze omgeving aanwezig is.

Wij bouwen met beleid

Voldoende woningen en diversiteit in woningen passend bij de woningbehoefte van onze inwoners daar staan wij voor. We verlenen medewerking aan het bouwen van levensloopbestendige koopappartementen om vergrijzing in de wijken met koopwoningen op te lossen, ouderen langer zelfstandig te kunnen laten wonen en de doorstroom van jongere gezinnen in de wijken met koopwoningen te bevorderen. Door gemiddeld 30% sociale huurwoningen te bouwen bevorderen we ook in die categorie de doorstroom, zodat mensen daadwerkelijk een keuze hebben. Dit resulteert in een gevarieerd woningaanbod, zodat het voor iedereen 'gewoon lekker wonen' is in Leiderdorp.

12,7 MILJOEN

BESTUUR EN ORGANISATIE LEIDERDORP

Bestuur	€ 1.442.354
Bedrijfsvoering	€ 8.666.667
Regiozaken	€ 2.628.311

8,6 MILJOEN

OVERHEAD EN OVERIGE KOSTEN

Overhead	€ 8.411.137
Overige kosten	€ 214.149

67,8 MILJOEN

DE TOTALE UITGAVEN VOOR 2019 ZIJN BEGROOT OP 67.823.549,-.



En in programma 'Bestuur en organisatie in Leiderdorp' beschrijven we hoe wij onze organisatie veranderen om u vaker te ontmoeten. En om als partners met u samen te werken. Voorbeelden zijn: buurthuis Zijkwartier, bewonersvereniging De Leyhof en De Kruidentuin. Wij bezoeken graag en staan open voor initiatieven. Wij willen meer samen doen en ook graag dat u ons uitnodigt om mee te doen.