



Definitief Ontwerp  
Rijnhart Wonen

92 appartementen Pinksterbloem

Leiderdorp

6 december 2022

architectenbureau Ab Veerbeek



bestaande situatie









nieuwe situatie





Van der Markstraat

Touwbaan

Van der Markstraat

Zijloordkade

Van der Markstraat

Simon Ouwerkerkstraat

Simon Ouwerkerkstraat

Splinterlaan

A

wp -0.63

brug 0.40

vloerpeil nieuwbouw 0.45

vloerpeil nieuwbouw 0.65

vloerpeil nieuwbouw 0.65

vloerpeil 0.38

wp -0.63

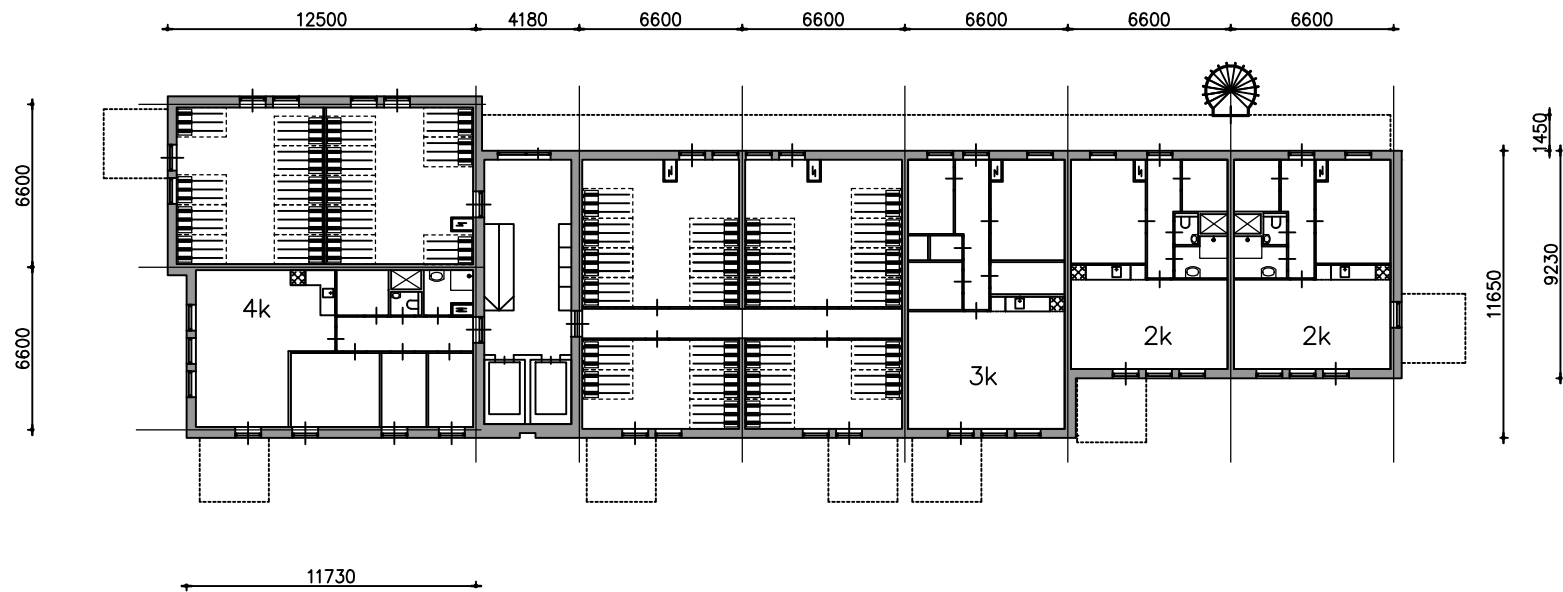
vloering ca -0.48

voortu' wordt heringericht na renovatie gebouw

maximale aanvalten op aangrenzende hoogtes

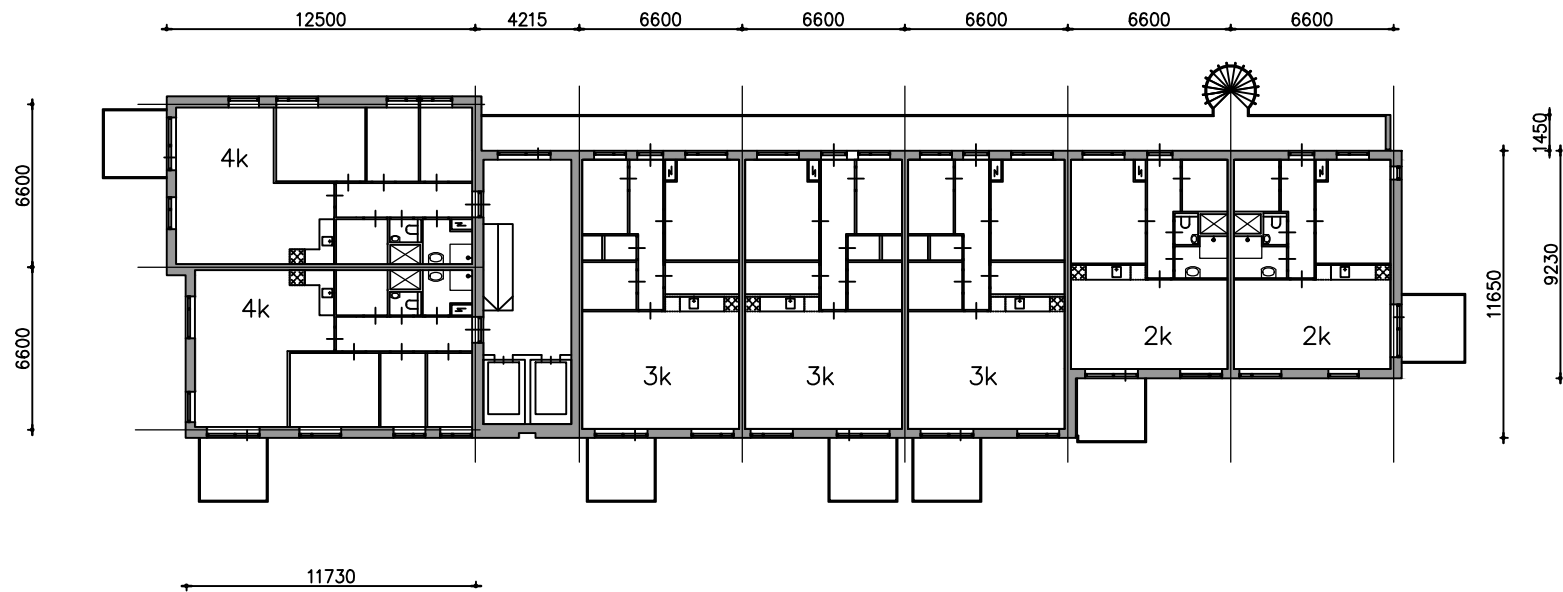
maximale aanvalten op aangrenzende hoogtes





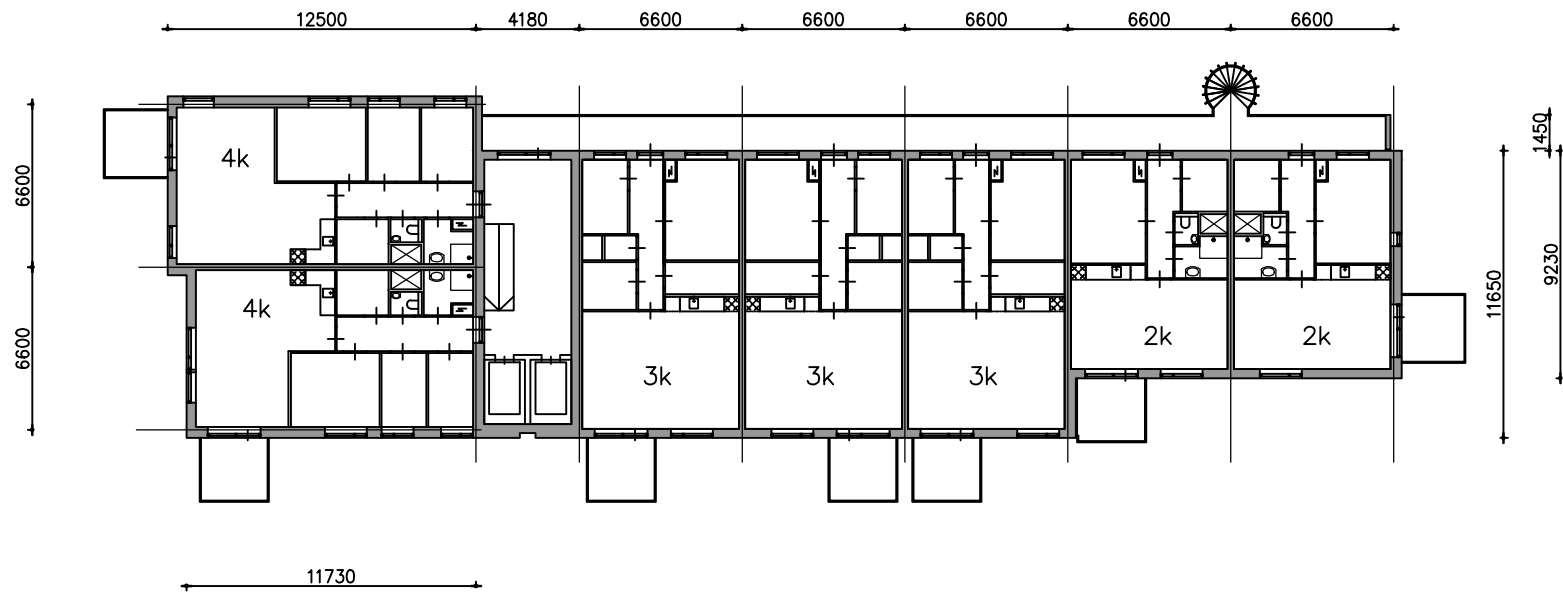
BLOK A begane grond



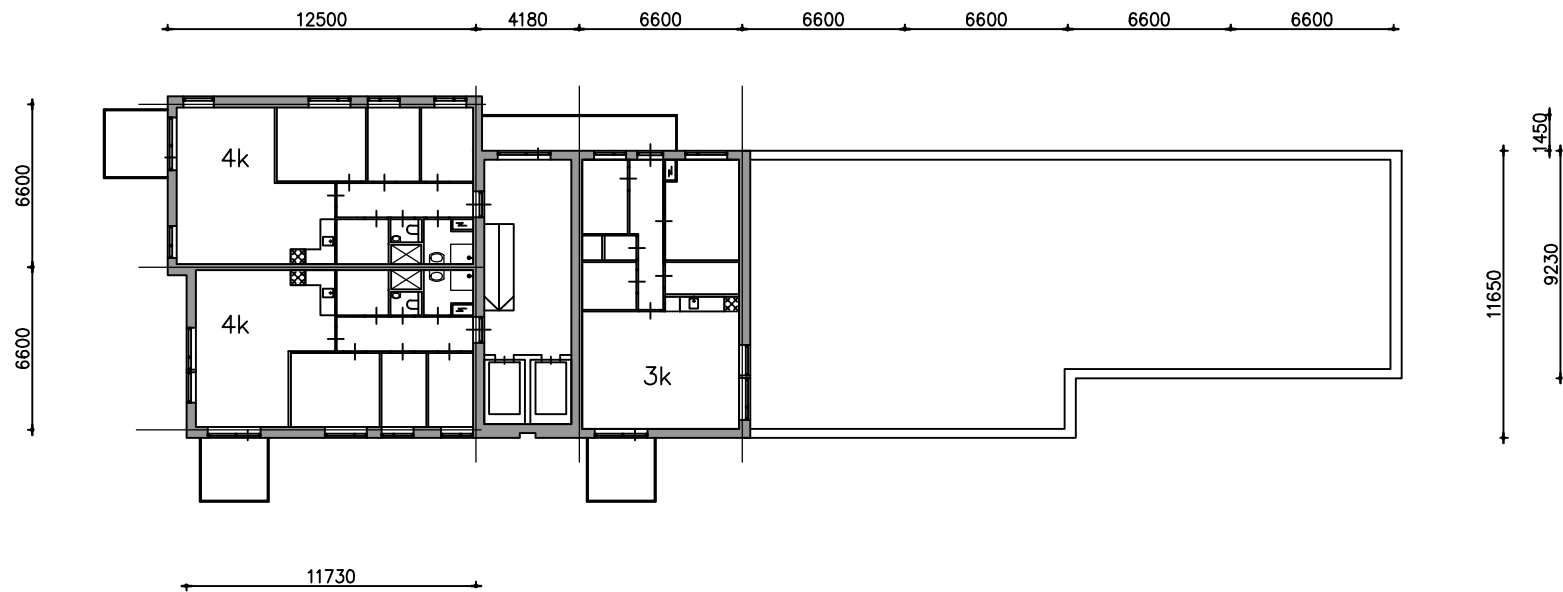


BLOK A 1e, 3e, 5e verdieping





BLOK A 2e, 4e verdieping

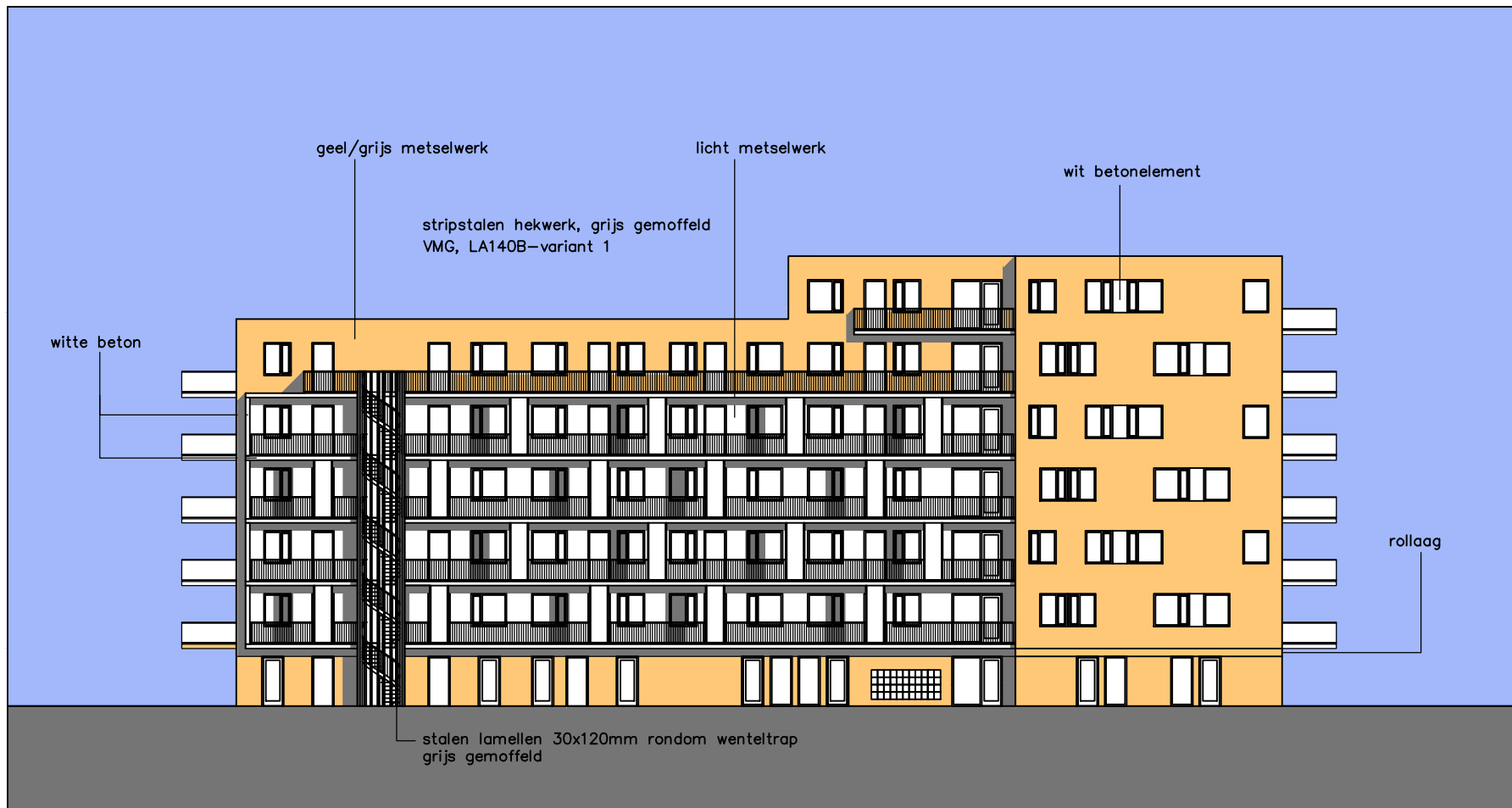


BLOK A 6e verdieping



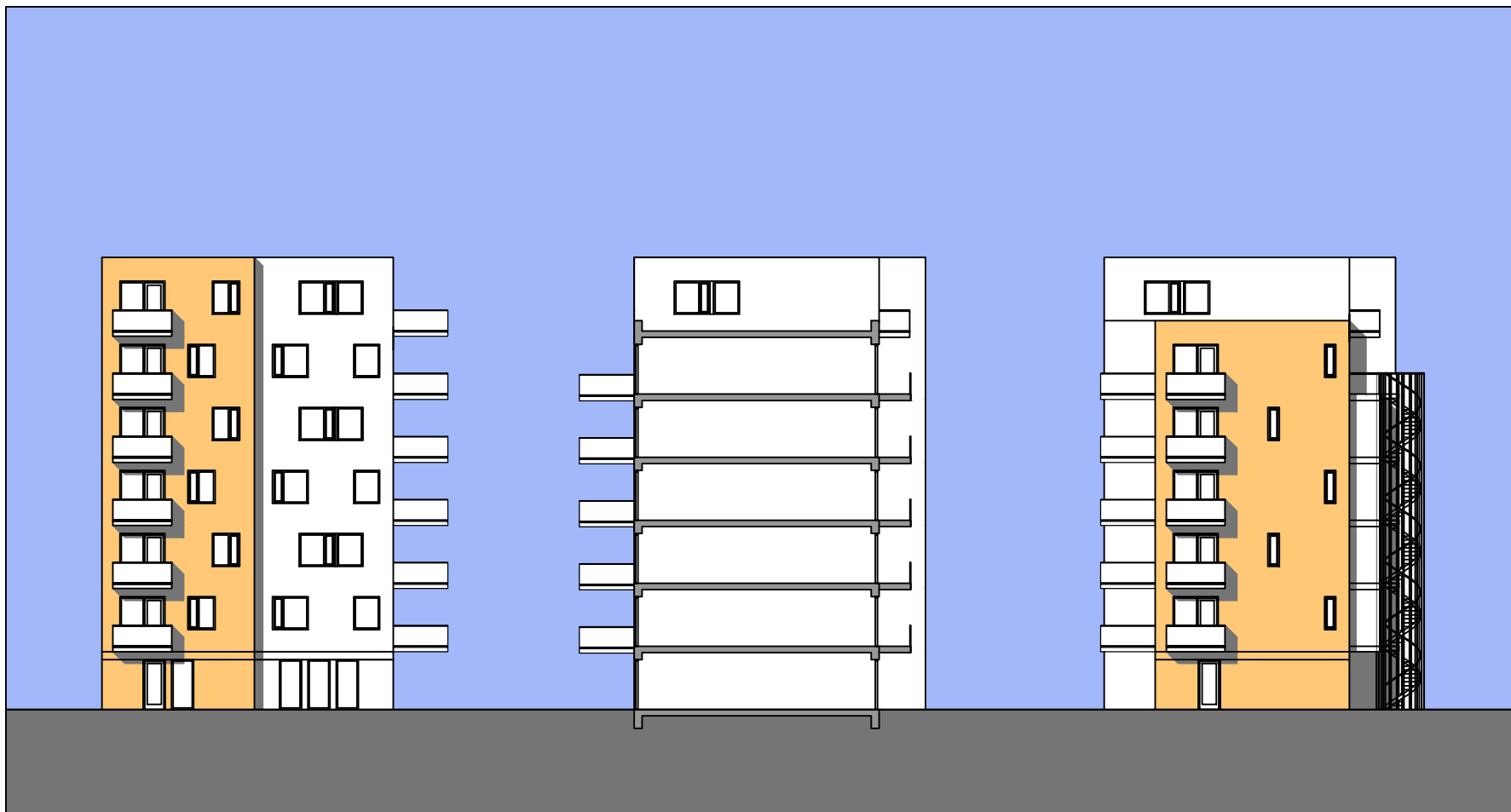


BLOK A zuid-westgevel



BLOK A noord-oostgevel



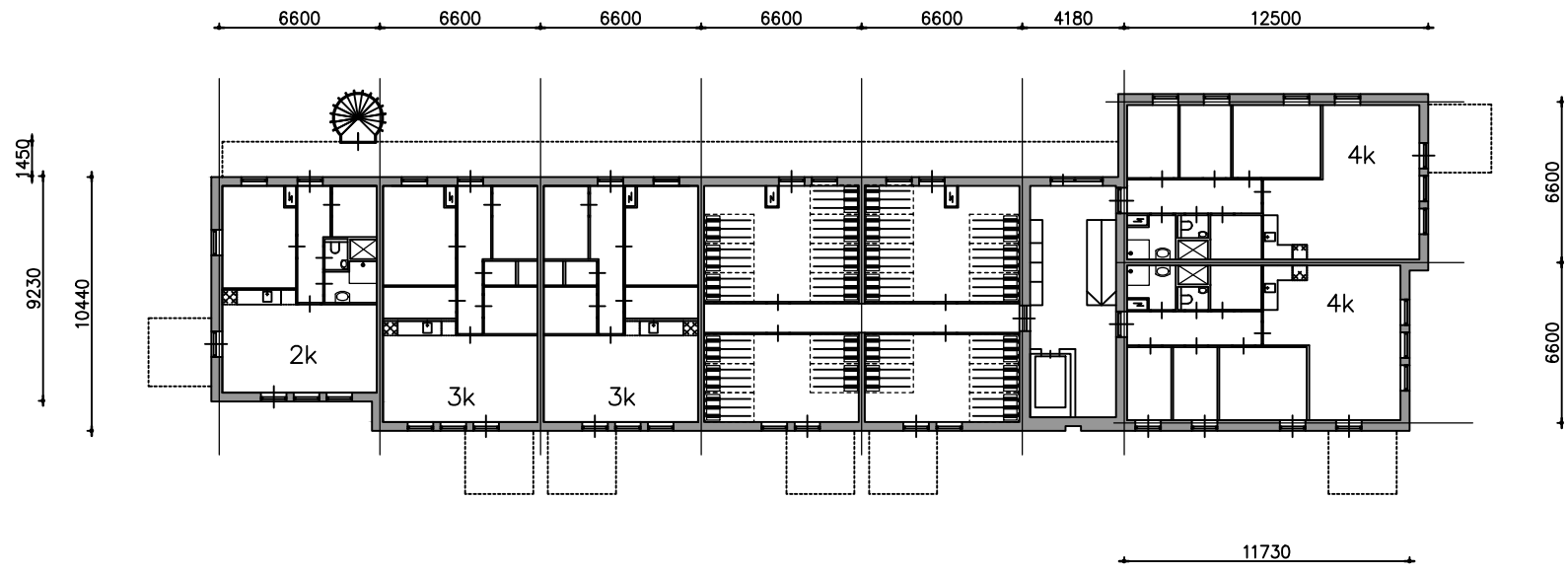


noord-westgevel

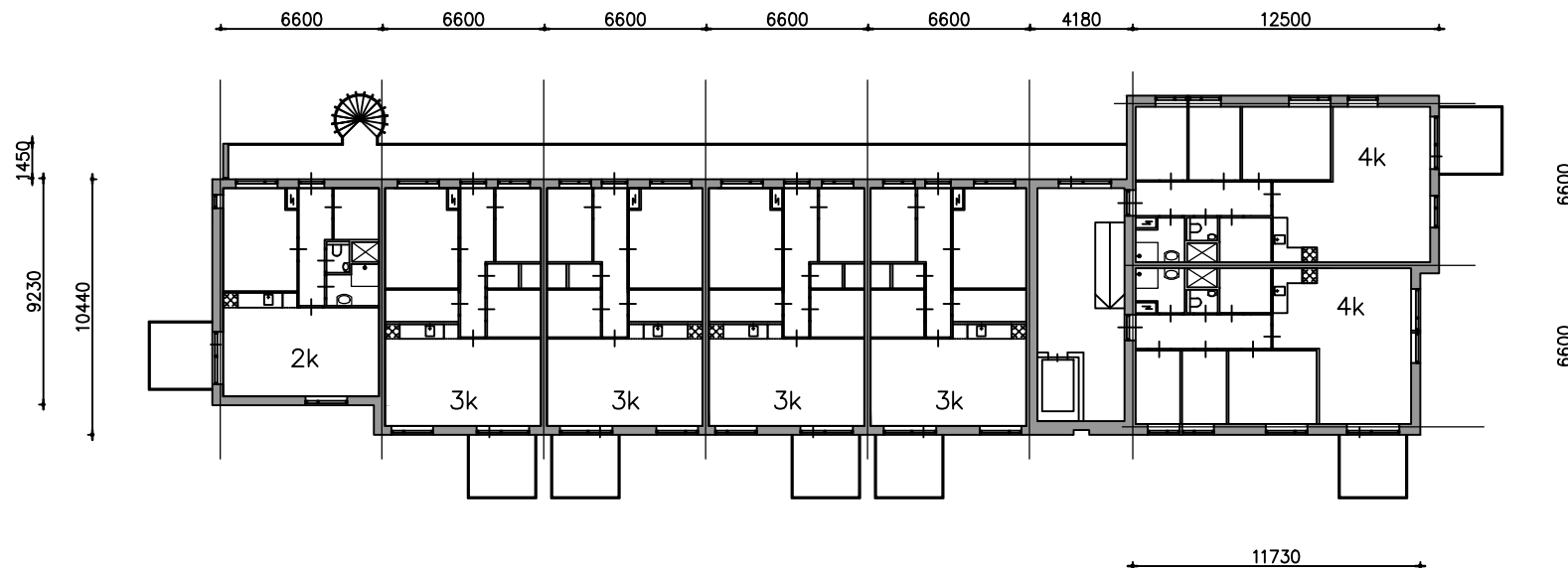
doorsnede

zuid-oostgevel

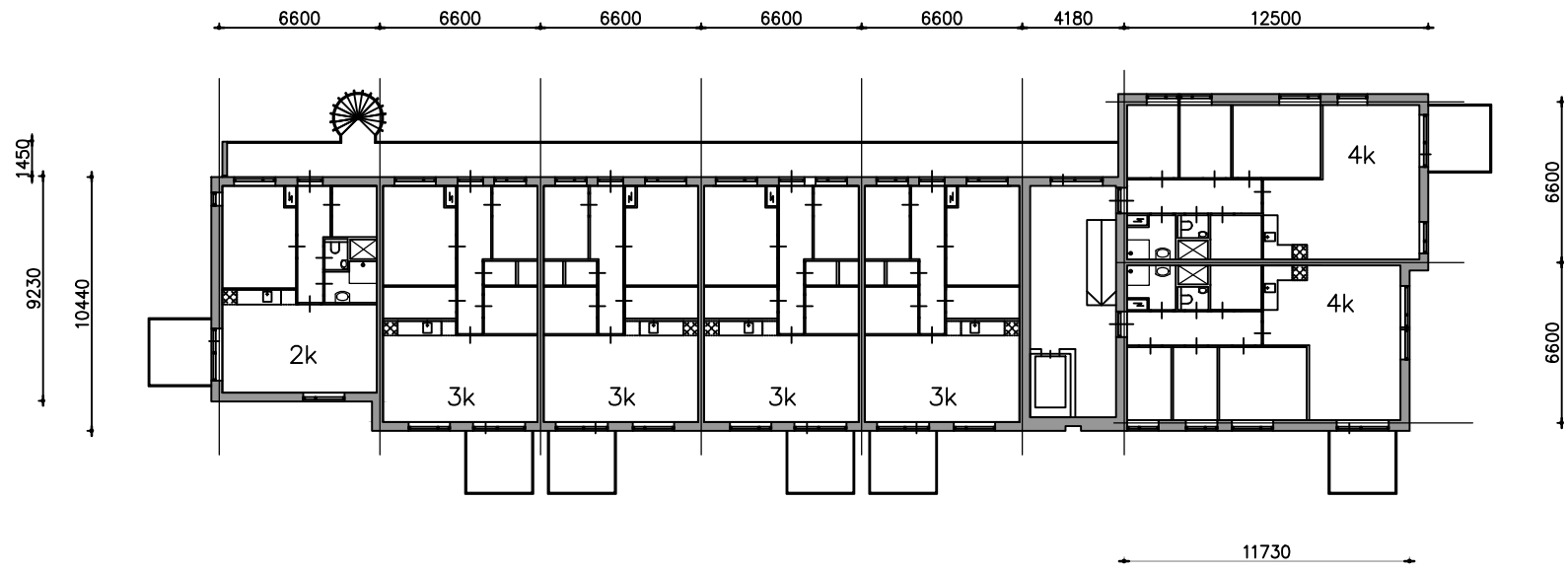
BLOK A doorsnede



BLOK B en C begane grond

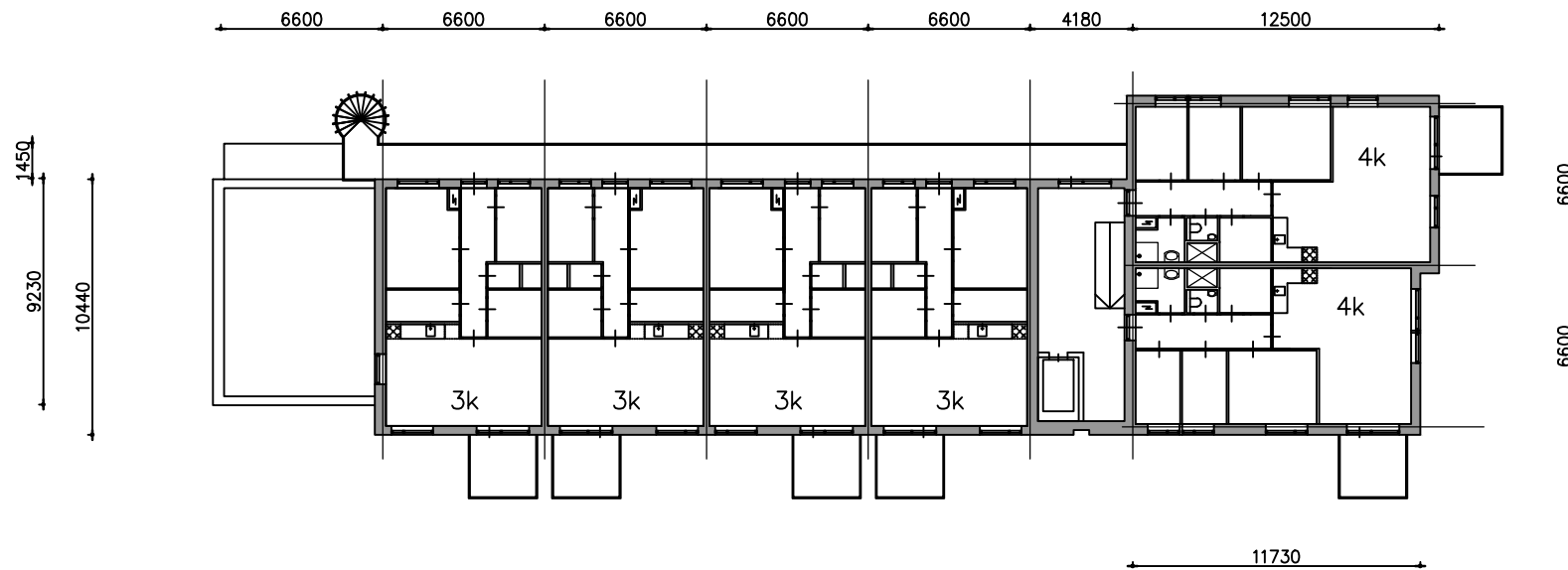


BLOK B en C 1e verdieping



BLOK B en C 2e verdieping





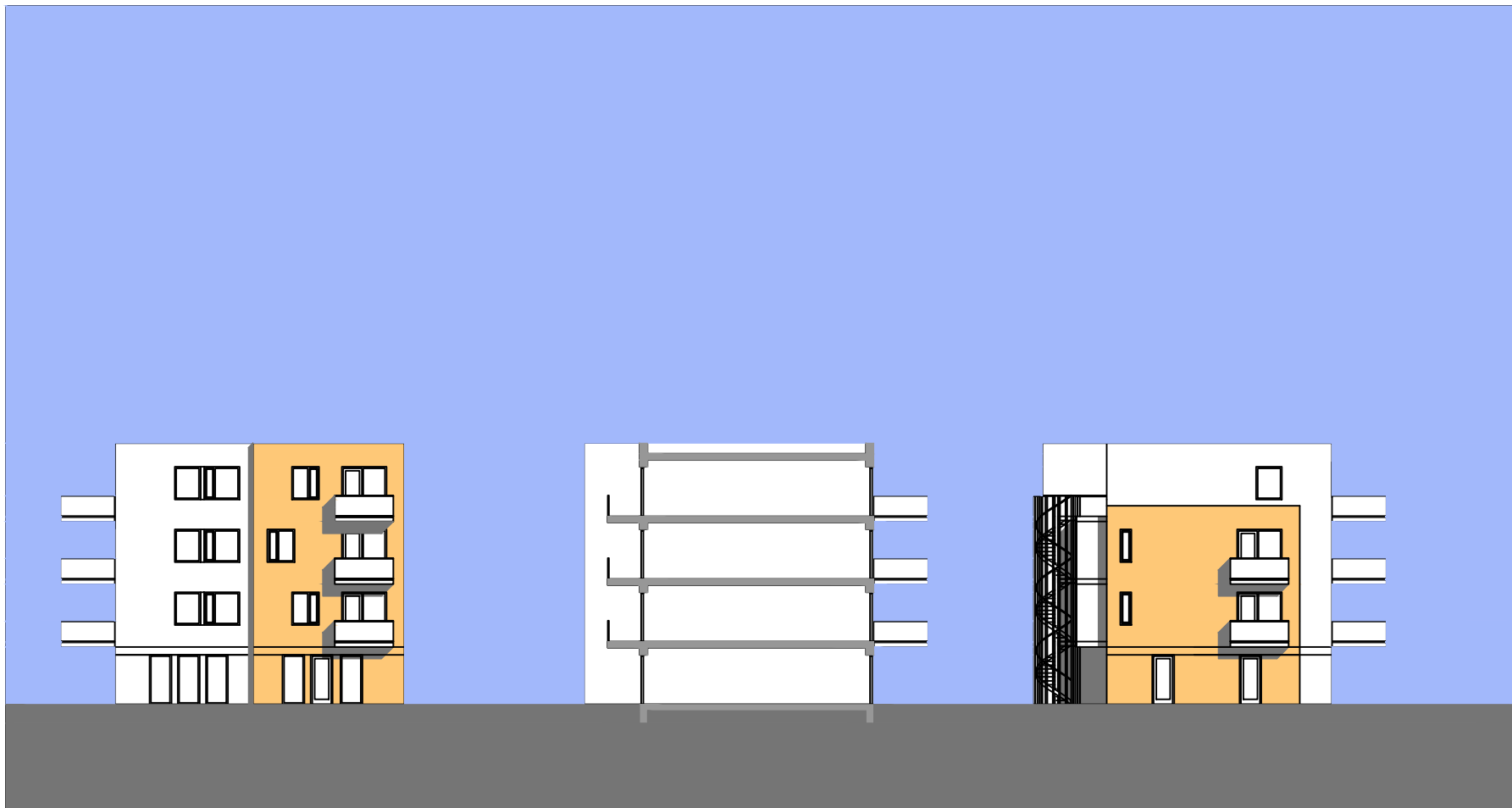
BLOK B en C 3e verdieping



BLOK B en C zuid-westgevel



BLOK B en C noord-oostgevel



zuid-oostgevel

doorsnede

noord-westgevel

BLOK B en C doorsnede



















