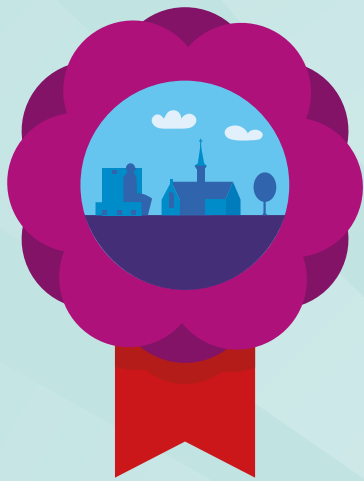


TOEKOMSTVISIE LEIDSE REGIO 2027

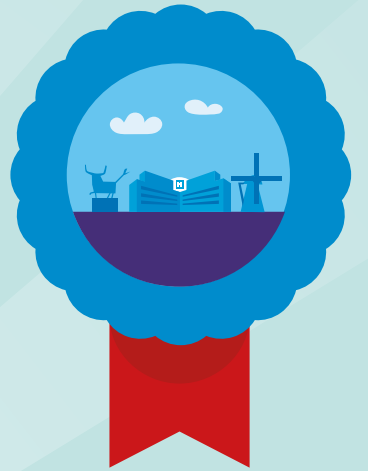
KWALITEITEN VERSTERKEN KRACHTEN VERENIGEN

Prettig wonen, werken, studeren, ondernemen en nog veel meer. Dat doe je in de Leidse regio. Je vindt er kennis, cultuur en historie, maar ook pittoreske dorpen en heel veel groen. Leiden, Leiderdorp, Oegstgeest, Voorschoten en Zoeterwoude bundelen hun krachten om de regio nóg aantrekkelijker te maken. Liefst samen met inwoners, bedrijven, en instellingen. Doet u mee?



Oegstgeest

Top-10 woongemeente
Lommerrijk, statige straten
Sfeervol winkelen
Tussen stad, bollenstreek en kust
Rijk verenigingsleven



Leiderdorp

Rustig, groen, veilig
Dorps, met rijk verenigingsleven
Waterrijk, bij stad en polder
Sport en recreatie
Woonboulevard, Baanderij en Winkelhof



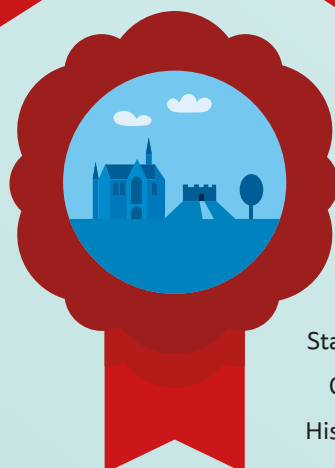
Voorschoten

Aantrekkelijk wonen aan de Vliet
Winkels, horeca en historie
British School, expats
Landgoederen en veel groen
Saamhorigheid



Zoeterwoude

Sociaal, weids, groen en ondernemend
Hechte dorpsgemeenschap
Heineken
Rijneke Boulevard en Grote Polder
Rijk verenigingsleven



Leiden

Stad van Ontdekkingen
Oudste universiteit
Historische binnenstad
Bio Science Park
Bij de kust, in de Randstad

TOEKOMSTVISIE 2027

De gemeenten Leiden, Leiderdorp, Oegstgeest, Voorschoten en Zoeterwoude willen de Leidse regio verder versterken. Daarvoor hebben ze een toekomstvisie opgesteld met zeven kwaliteiten om verder te versterken en met zeven ambities voor de Leidse regio. Het motto van de toekomstvisie is 'karaktervolle groei': positief, met elan, altijd in samenwerking en met een open houding naar nieuwe ideeën, nieuwkomers en innovatie, zoals dat past bij de kwaliteiten van de dorpen en stad van de Leidse regio.

KRACHTEN VERENIGEN

Om hun ambities te realiseren gaan de vijf gemeenten beter en intensiever samenwerken. Dat geldt voor raadsleden, burgemeesters, wethouders en voor hun organisaties. Ze verenigen hun krachten met de kracht van inwoners, bedrijven en instellingen in de regio. Samen staan we sterk! De vijf gemeenten willen samen beslissen over onderwerpen die voor de hele regio van belang zijn, zoals wonen, economie, bereikbaarheid en behoud van groen. In 2017 gaan ze concreet afspreken hoe ze dat gaan doen.

Meer weten?

Kijk op: www.leidseregio2027.nl of neem contact op met een raadslid uit uw gemeente!

KWALITEITEN VERSTERKEN KRACHTEN VERENIGEN



TOEKOMSTVISIE LEIDSE REGIO 2027

Zeven kwaliteiten van de Leidse regio



Kennisregio

We zijn een echte kennisregio, met onze universiteit, een academisch ziekenhuis, tal van (internationale) onderwijsinstellingen, biowetenschappelijke bedrijven en diverse musea. Dat trekt jaarlijks duizenden nieuwe studenten, wetenschappers en onderzoekers.



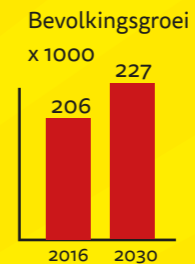
Hoge woonkwaliteit

Oegstgeest en Voorschoten scoren al jarenlang top-10 posities van aantrekkelijkste woongemeenten van het land. Ook elders in de regio kun je zeer goed wonen in aantrekkelijke dorpen en wijken, omgeven door prachtige landschappen en groen. De historische binnenstad van Leiden, cultuur, onderwijs, horeca, sportvoorzieningen en winkelstraten zijn altijd dichtbij!



Eén stedelijk gebied

Vlieg je over onze regio, dan zie je één aaneengesloten stedelijk gebied – met veel groen. En zo gebruiken we het ook. We wonen in de ene plaats, werken in een andere en sporten in wéér een andere plaats. Allemaal in de Leidse regio. We zijn samen één.



Wonen en groen

De behoefte aan woningen is in onze regio groter dan het aanbod. Voor starters, maar ook voor ouderen zijn woningen nodig. Het bouwen van woningen doen we weloverwogen, met oog voor de woonbehoefte en met behoud van het waardevolle groen in stad en dorp.



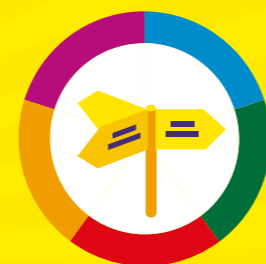
Eenheid in verscheidenheid

Een schat aan cultureel erfgoed, een historische binnenstad met grachten en singels, nieuwbouwwijken, pittoreske dorpskernen, gevarieerde landschappen en volop groen: de verscheidenheid van onze regio is een waarde die we koesteren.



Innovatief en ondernemend

Met Schiphol vlakbij ligt de wereld open voor onze wetenschappers, ondernemers, bedrijven en kunstenaars. Dankzij onder andere Rembrandt, Pilgrims, Bio Science Park, de universiteit en het internationaal onderwijs zijn we als regio aantrekkelijk voor buitenlandse toeristen, studenten, bedrijven en expats.



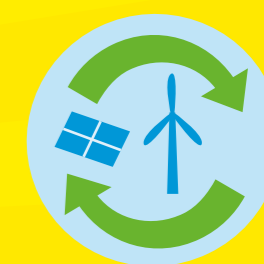
Regionale voorzieningen

Sport, cultuur, onderwijs, zorg, openbaar vervoer, winkels, horeca: de Leidse regio biedt vele voorzieningen. Omdat we samen één stedelijk gebied bewonen, zijn ontwikkeling, spreiding en toegankelijkheid van zulke voorzieningen voor iedereen van belang. We streven naar een aanbod dat voorziet in de behoefte van inwoners van de Leidse regio.



Betere bereikbaarheid

De komende 10 jaar investeren we in betere bereikbaarheid. Denk aan hoogwaardig openbaar vervoer naar binnenstad en Leiden Bio Science Park, ondergrondse parkeergarages, betere autoverbindingen (Leidse ring, Rijnlandroute) en uitbreiding van het fietsroutenetwerk. En samen gaan we voor verbetering van de treinverbinding met Utrecht.



Voorop in duurzaamheid

Nederland wil in 2050 klimaatneutraal zijn en de leefomgeving aanpassen aan de klimaatverandering. Als kennisregio willen we daarin vooroplopen, samen met inwoners, bedrijven en overheid, onder meer in de circulaire economie.



Strategische ligging

Vanuit de Leidse regio lijkt alles dichtbij. Midden in de Randstad, vlakbij Schiphol, Amsterdam, Den Haag en Rotterdam. Er zijn goede trein- en autoverbindingen, en je fietst zo naar buitengebied, strand, duinen, bollen, plassen en landgoederen. Heerlijk toch!?



Hechte gemeenschappen

Waar je ook woont, hoe oud je ook bent, wat je achtergrond ook is: je bent hier al snel onderdeel van een hechte gemeenschap. We hebben een rijk verenigingsleven en helpen elkaar graag. En we vieren ook graag samen feest: op dorpsfeesten en festivals, of met z'n allen op 3 oktober bij het Leids Ontzet.



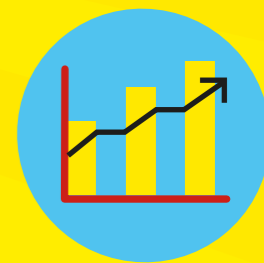
Gezonde leefomgeving

Er is hier heel veel medische kennis. We weten hoe we mensen kunnen genezen, maar ook hoe we langer gezond en vitaal blijven. Deze kennis zetten we in bij de inrichting van onze leefomgeving - met ruimte voor gezond eten, actief bewegen en sociale contacten.



Iedereen telt mee

Meedoen aan de samenleving is niet vanzelfsprekend. Sommigen hebben daar hulp bij nodig, bijvoorbeeld van vrienden, familie of buurtgenoten. In de Leidse regio vinden we het normaal dat iedereen meedoet: op het werk, in de klas, bij de sportvereniging, in de straat en in de buurt.



Verbeteren welvaart

De regionale economie kan nog flink groeien, vooral in het Leiden Bio Science Park. Elders in de regio is weinig plek voor nieuwe bedrijven. Daarom versterken we samen met ondernemers bestaande bedrijventerreinen, winkelcentra en ondernemerschap. Bevordering van welvaart én welzijn krijgt daarbij voortdurend onze aandacht.



Leiden



leiderdorp

GEMEENTE OEGSTGEEST



Gemeente Voorschoten



Gemeente Zoeterwoude

Zeven ambities van de Leidse regio