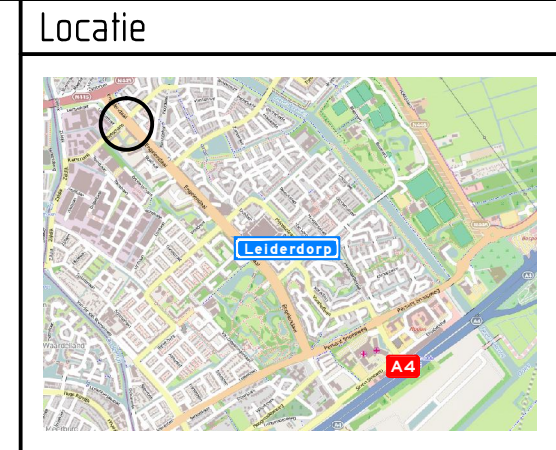
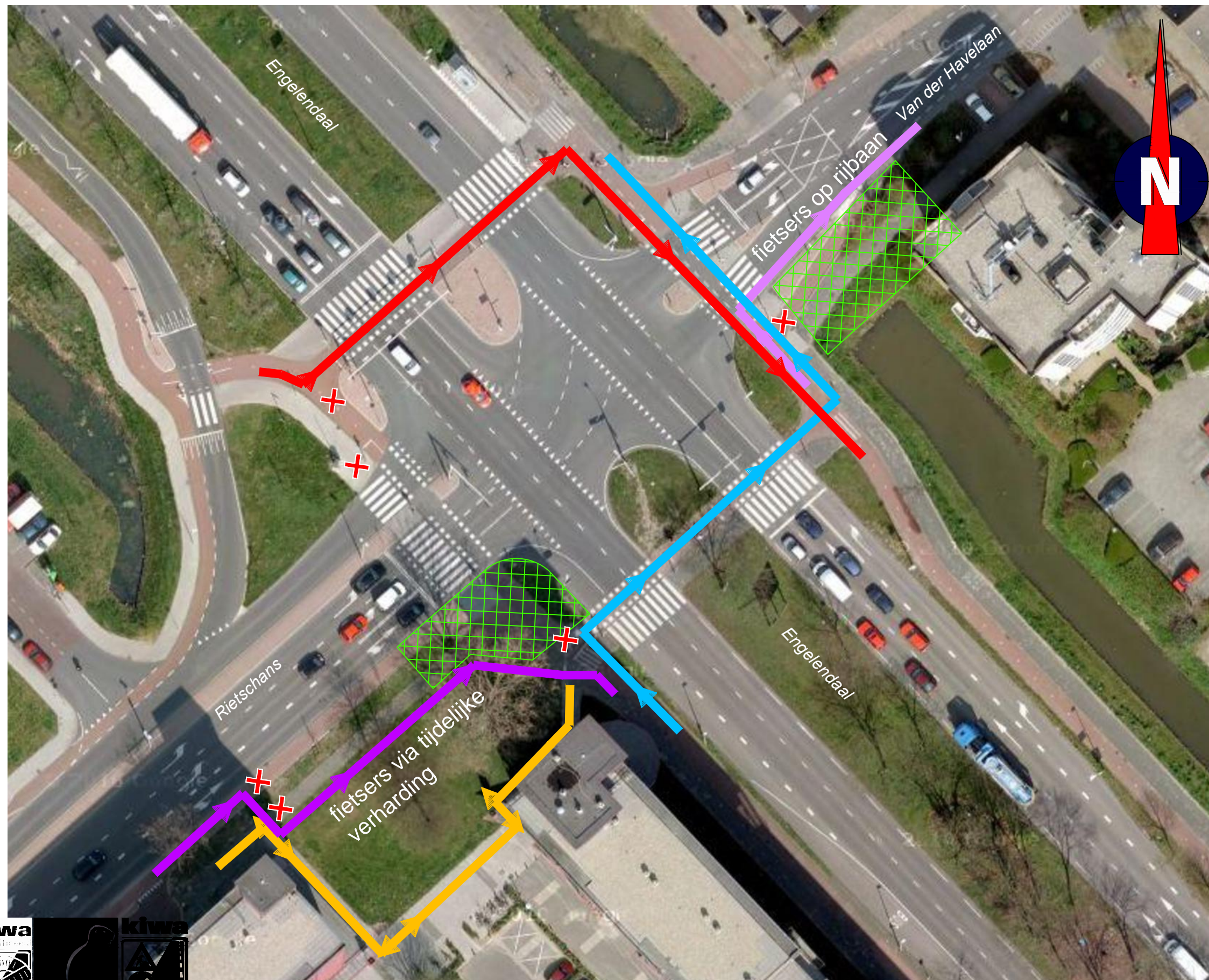


B

A



Planning

- 7 werkdagen

Verklaring

	werkvak
	afsluiting
	verkeersstroom fietsers
	verkeersstroom fietsers en voetgangers
	verkeersstroom fietsers en voetgangers
	verkeersstroom fietsers
	verkeersstroom voetgangers



Regio Noord-West
 Nieuwemeerdijk 465 B
 1171 PA Badhoevedorp
 Tel: 020 - 50 22 300
 Fax: 020 - 40 50 331
 E-mail: info@tsned.nl

Aanpassing DN500 DWT-leiding te Leiderdorp, deel 2.
 Verkeersstromen
 Boring van der Havelaan HDD6

Getekend : SVB
 Controle : SMI

Intern goedgek.: FBA
 Extern goedgek.:

revisiedatum: 10-11-14
 tek. nr. : 201428-2P03-A

©2013 Traffic Service Nederland BV.
 ©2013 Falkplan BV, reg.code: 42099351
 Maps Copyright: OpenStreetMap Contributors (www.openstreetmap.org); License: Creative Commons BY-SA 2.0 (www.openstreetmap.org)