

Welkom

Bewonersavond 2 juli 2026

Ophoging straten Buitenhof



leiderdorp



leiderdorp

Even voorstellen:

David van Zanten

Projectleider - gemeente Leiderdorp

Taylor Bouwman

Communicatieadviseur/woordvoerder - gemeente Leiderdorp

Cedric van Veelen

Beheerder riolering - gemeente Leiderdorp

Martin de Haan

Ontwerp – De Haan Civiel Techniek



Spelregels

De gehele presentatie duurt een klein uur

Verhelderende algemene vragen tussendoor via hand opsteken

Vragen over de huisaansluitingen en individuele vragen over de ophoging aan de thematafels na de presentatie

Suggesties graag via het reactieformulier

De presentatie en het ontwerp staan vanaf 3 juli op:
www.leiderdorp.nl/inwoner/projecten/ophogen-straten

Heeft u na afloop van deze bijeenkomst nog vragen stel deze dan vóór 10 juli via info@leiderdorp.nl



Programma

Inloop / koffie thee		18.45 uur
Presentatie	David van Zanten	19.00 uur
Einde plenair deel:		
Tafels met hoogtetekening en scope in het Atrium		19.45 uur
→ stellen van individuele vragen en invullen reactieformulier		
Einde bijeenkomst		20.30 uur



Doelen van de avond

Informeren over de hoogte inmeting;

Informeren over de werkgrens en het schetsontwerp;

Informeren over het proces en de planning;

Ophalen ideeën, verbeteringen en vragen van bewoners.



Aanleiding van de ophoging



Hoogtemeting



N.A.P. Hoogte			
Nummer	Minimum Hoogte	Maximum Hoogte	Kleur
1	-1.300	-1.250	■
2	-1.250	-1.200	■
3	-1.200	-1.150	■
4	-1.150	-1.100	■
5	-1.100	-1.050	■
6	-1.050	-1.000	■
7	-1.000	-0.950	■
8	-0.950	-0.900	■
9	-0.900	-0.850	■
10	-0.850	-0.800	■
11	-0.800	-0.750	■
12	-0.750	-0.700	■
13	-0.700	-0.650	■
14	-0.650	-0.600	■
15	-0.600	-0.550	■
16	-0.550	-0.500	■
17	-0.500	-0.450	■
18	-0.450	-0.400	■



Projectgrens



Gele lijn is de projectgrens

- Tochten
- Hoven

1^e meter van entrees

→ Maatwerk per straat

Wat doen we NIET

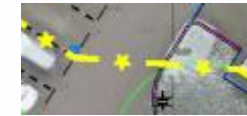
- Achterpaden = privé/
VVE
- Buitendijklaan en
Meerburgerlaan zijn 10
jaar geleden
opgehoogd.
- Voetbalkooi Herenhof
en Speeltuin
Dwarstocht



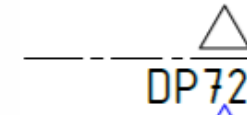
Projectgrens – voorbeeld Poldertocht



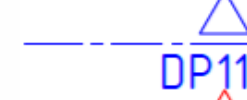
Betekenis symbolen



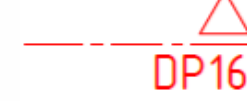
= projectgrens



DP72 = Dwarsprofiel nog uit te werken



DP11 = Dwarsprofiel uitgewerkt



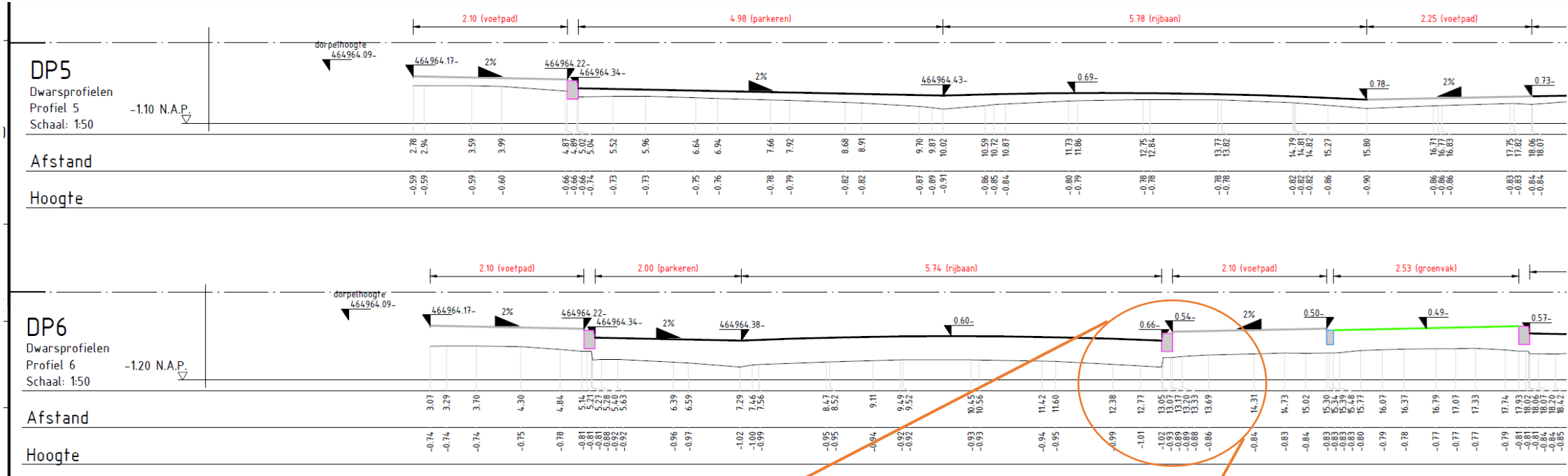
DP16 = Dwarsprofiel buiten scope



= bestaande boom



Projectvoorbeeld - Poldertocht



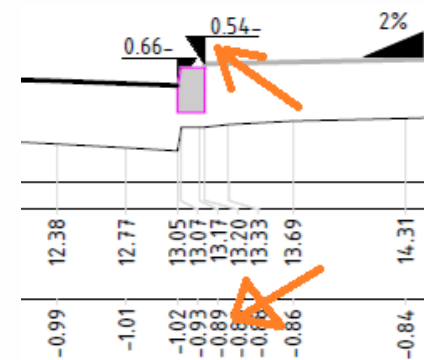
Uitleg dwarsprofielen

Afstand = afstand vanaf de gevel woning in meters

Hoogte = bestaande hoogte t.o.v. NAP

Dikke lijn = nieuw hoogte

Dunne lijn = oude hoogte



Ophoging = 0.89m
 - 0.54m = 0.35m = 35 cm.



Project – bijzondere locaties

Klerkenhof → verkeersmaatregelen n.a.v. verbouwing basisscholen

Speellocaties → voorstel omvormen naar speelaanleidingen

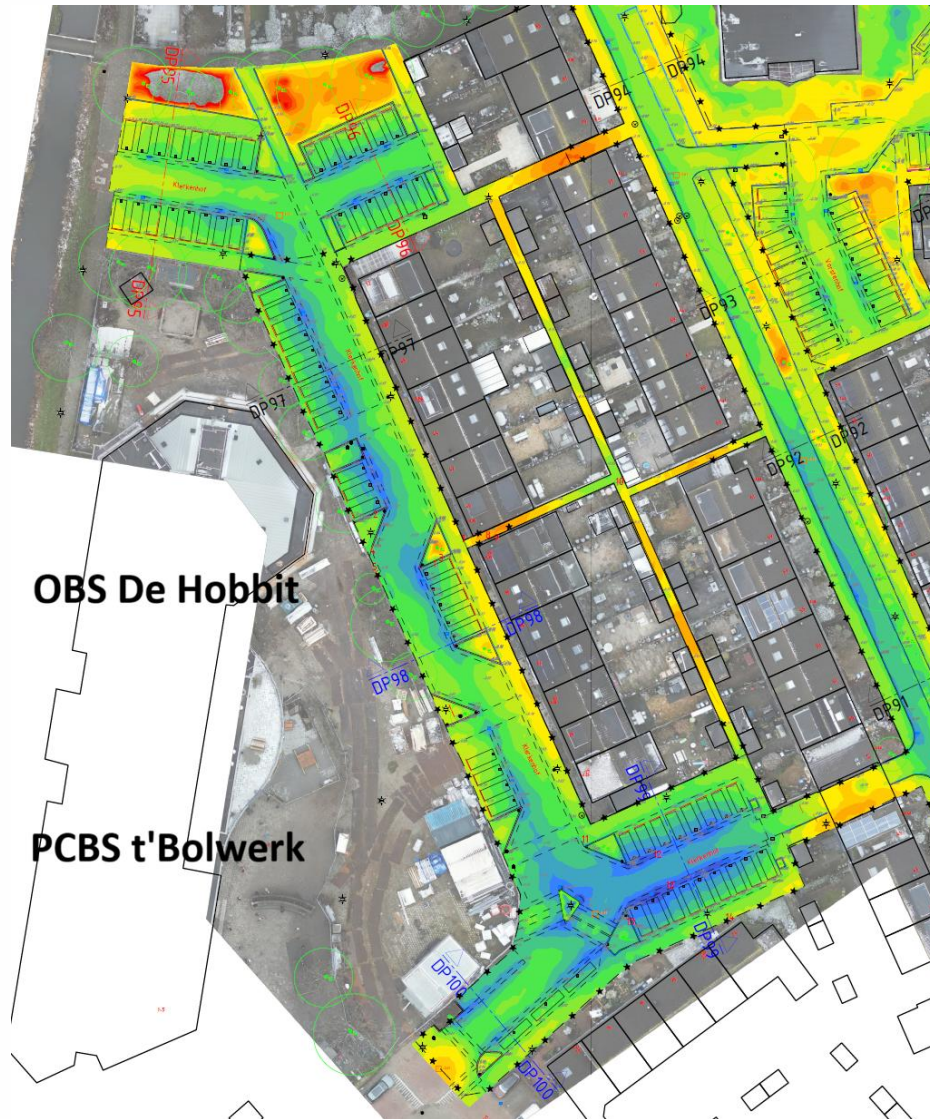
Vorstenhof → voorstel diagonaal parkeren → + 3 parkeervakken

Klimaatadaptieve maatregelen → vergroten boomspiegels, toevoegen van groen

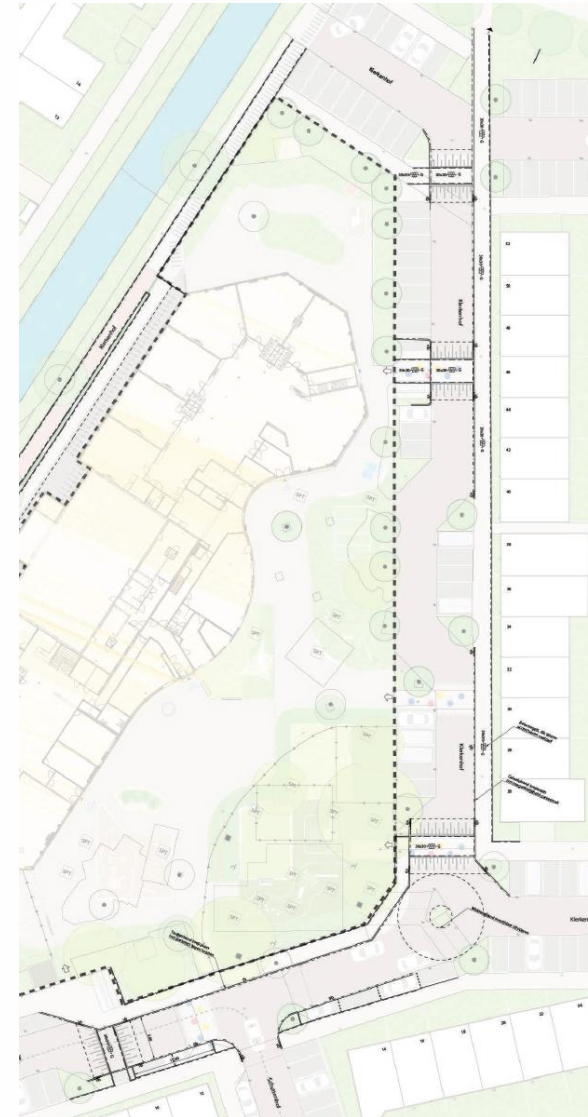


Ontwerp - Klerkenhof

Hoogtemeting



Verkeersmaatregelen ontwerp Klerkenhof



Af te stemmen werkzaamheden:

- Verhoogde drempels voor veiligere overstek kinderen en remmer voor autoverkeer
- Oversteek met voetstapjes
-



Ontwerp – Omvorming speellocaties



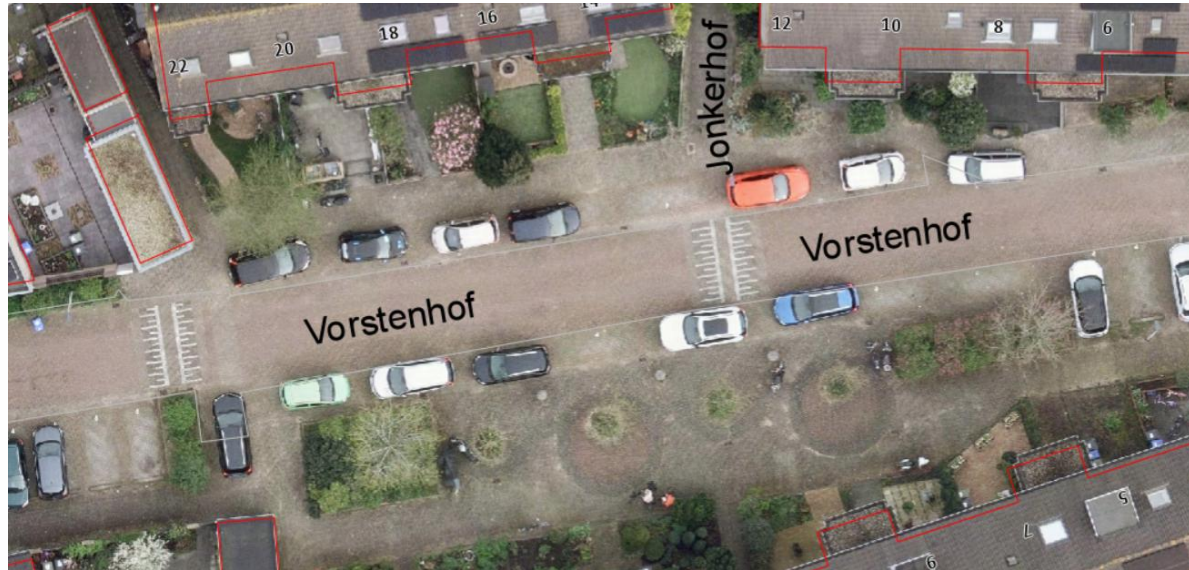
Om te vormen speellocaties naar speelaanleidingen

1. Jonkerhof, 0-5 jaar
2. Kloosterhof, 0-5 jaar
3. Middentocht, 0-11 jaar

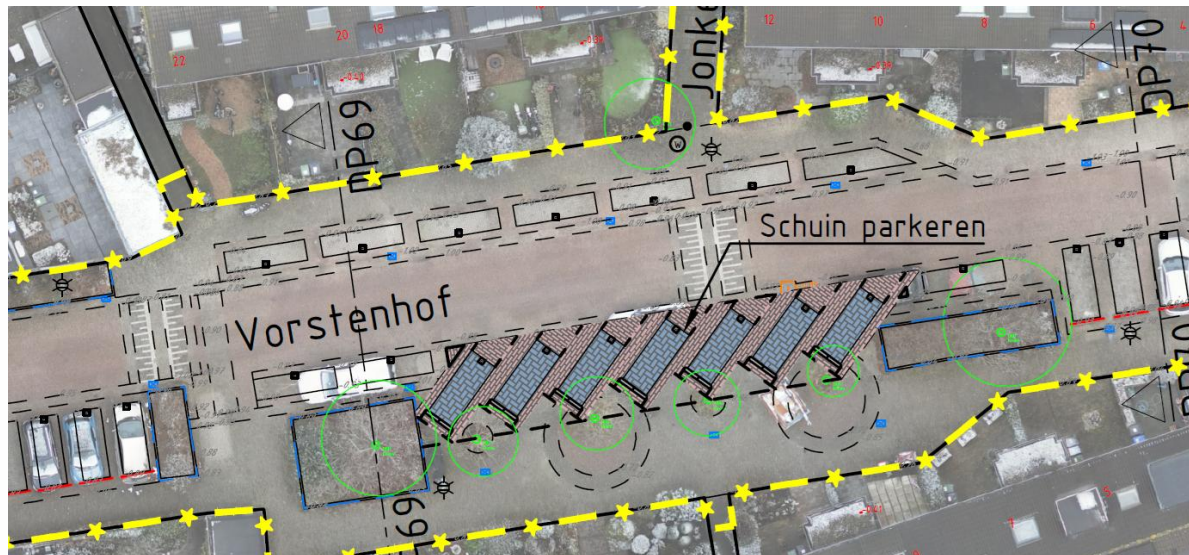
Per speelplek wordt een ontwerp opgesteld. Hierover kan op een later moment worden meegedacht. U ontvangt hierover een brief.



Ontwerp Vorstenhof – schuin parkeren



**Bestaande situatie
t.h.v. plein 4
langspaarvakken**



**Voorstel nieuwe situatie
Schuin parkeren 7
parkeervakken**

= + 3 parkeervakken



Klimaatadaptieve maatregelen

Op basis van de hoogtekaart wordt eerst een bomen effect analyse opgesteld. Als gevolg van de ophoging kunnen niet alle bomen worden behouden, deze worden als compensatie meegenomen in het nieuwe groenplan.

Alle te verwijderen bomen worden gecompenseerd en wordt gezocht naar extra ruimte voor bomen en groen.

→ Voorbeelden zijn vergroten van boomspiegels, grasbetontegels in de nieuwe parkeervakken van de Vorstenhof, rekening houden met afschot van de verharding en toepassen van verlaagde band.



Voorlopig ontwerp

Vervolgstappen naar een voorlopig ontwerp:

- Bomen effect analyse (BEA) en groenplan
- Klimaatadaptieve maatregelen,
 - vergroten boomspiegels
 - vergroeningsmogelijkheden
- Hemelwaterafvoerplan
- Bodemonderzoek, ecologisch onderzoek
- Aeriusberekening



Planning en proces

Omschrijving activiteit	Ophoging Buitenhof
Bewonersavond inmeting en schetsontwerp	2 juli 2026
Bewonersavond Voorlopig Ontwerp	Oktober 2026
Bewonersavond Definitief Ontwerp	December 2026
College - vaststelling	Q1 2027
Vorbereiding en aanbesteding	Q1 2027
Start realisatie	Q2 2027
Verwachte uitvoeringsduur	12-16 maanden



Participatie en communicatie

Participatie:

- informeren & raadplegen

Communicatie:

- bewonersbrieven, krant, projectpagina op de website



Thematafels → Vragen en antwoorden

Schetsontwerp

Martin de Haan
Ontwerper
De Haan Civiele
Techniek

Schetsontwerp
communicatie
en proces

David van Zanten
Projectleider
Gemeente Leiderdorp

Riolering

Cedric van Veelen
Beheerder riolering
Gemeente Leiderdorp

Communicatie
en proces

Taylor Bouwman
Communicatieadviseur
Gemeente Leiderdorp



Vragen? Opmerkingen?

